

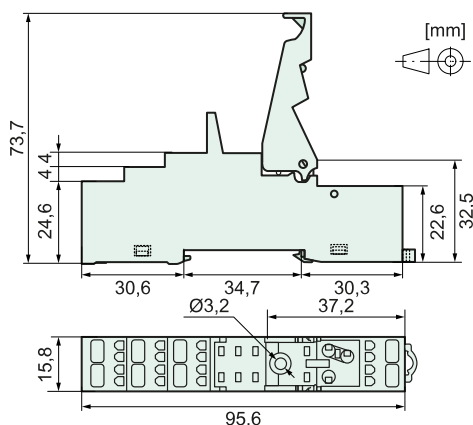


## Eigenschaften

- Steckfassung mit Push-in-Kontakten (PIK)
- Für Relais der Baureihe SGR282 ZK (VAR1, VAR2)
- Sichere Trennung zwischen Spule und Kontakten
- Mit Haltebügel aus Kunststoff
- Bezeichnungsschild (1 Stück)
- Montage
  - auf Tragschiene 35 mm (IEC 60715)
  - Zentralbefestigung mit M3 Schraube



## Abmessungen

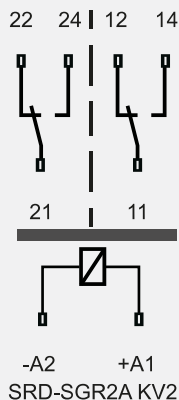


## Technische Daten

Grenzdauerstrom*	8 A
Bemessungsspannung	250 VAC
Anschlüsse:	
- Querschnitte bei Draht	1 x 6 mm <sup>2</sup> oder 2 x 2,5 mm <sup>2</sup>
- Querschnitte bei Litze	1 x 6 mm <sup>2</sup> oder 2 x 2,5 mm <sup>2</sup>

\*max. Kontaktbelastung im Relaisdatenblatt beachten

## Schaltbild (Ansicht Relaisoberseite)



## Isolationsdaten

Bemessungs-Isolationsspannung (IEC 60664-1)	250 VAC
Basisisolation	
- Luft- und Kriechstrecke (min.)	4 mm
- Prüfspannung	2500 V <sub>eff</sub> / 1 min
Doppelte bzw. verstärkte Isolation	
- Luft- und Kriechstrecke (min.)	14 mm
- Prüfspannung	4000 V <sub>eff</sub> / 1 min
Kriechstromfestigkeit	CTI 250
Verschmutzungsgrad	2
Überspannungskategorie	III

## Mechanische Daten

Gewicht	ca. 40 g
---------	----------

## Weitere Daten

Umgebungstemperatur	-40 °C ... +70 °C
Approbationen	cULus
UL File	E135170

## Montagehinweise

Befestigung	auf Tragschiene 35 mm (IEC 60715)
Befestigung	mit Zentralbefestigung Schraube M3
- Drehmoment	max. 1,28 Nm

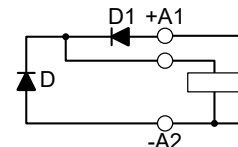
## Produktschlüssel

SRD	Fassungstyp	Tragschienefassung
SGR2	Relaisbaureihe	SGR282 ZK
A	Fassungsvariante	
KV2	Kontaktvariante	
PIK	Anschluss technik	Push-in-Kontakte

## Optionen, Zubehör

### SRD SGR2A M01

- Integrierte Freilaufdiode
- Integrierter Verpolschutz
- Geeignet für 6 VDC bis 220 VDC



### SRD SGR2A M03

- Integrierte Freilaufdiode
- Integrierter Verpolschutz
- Leuchtdiode grün
- Geeignet für 6 VDC bis 24 VDC

